

# 富士

August  
2023

8

【第628号】

## Contents

### 2 富士地域の広域道路整備推進事業

Regular contents

- 4 各種お知らせ
- 9 景況調査
- 10 暑中見舞い
- 12 かんたん解説! 水崎先生の知財講座
- 13 活動レポート
- 16 新入会員紹介
- 17 共済通信
- 18 商店街情報



経営に役立つオトク情報をメールでお届け!  
支援施策・セミナーなど最新情報を毎週木曜日に配信しています。  
QRコードからご登録ください。

表紙写真/第15回富士山百景写真コンテスト 入選作品  
タイトル:興奮の瞬間  
エリア:ロゼシアター・中央公園  
撮影者:守谷 恵介さん



# 富士商工会議所は岳南都市圏における交通基盤の整備促進について国・県へ提言・要望しています

## ■交通基盤の整備促進は富士商工会議所の重点事業です

富士商工会議所では、令和5年度からの新規重点事業として、持続可能な道路ネットワークの構築に向け、富士地域の広域道路整備促進事業について、地域経済界の意見を集約しながら、積極的な提言・要望活動を展開しています。

特に、富士市と富士宮市を結ぶ、般広域道路「富士富士宮道路」に関して、本年度は当所が建設促進期成同盟会に参画しています。建設に向けた調査が推進されるよう、富士市と連名にて国へ要望を行うほか、西富士道路への新たなインターチェンジの設置や、永年の懸案である国道1号富士立体の早期全面着手や国道139号富士改良の早期完成など、富士市と連携しながら国・県に要望活動を行っています。

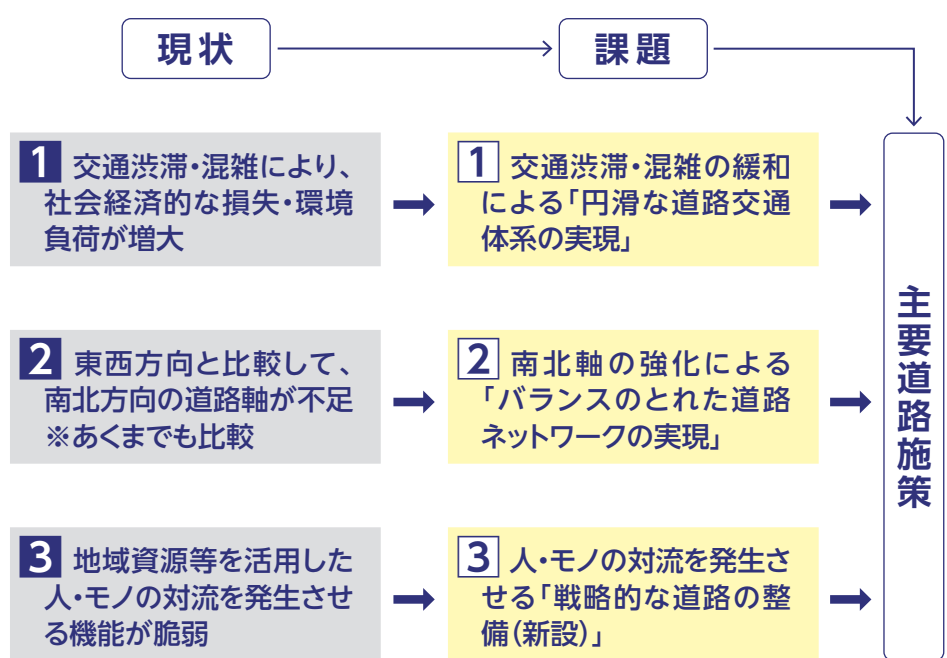
富士市の道路交通は、東西方向に東名高速道路、新東名高速道路、国道1号、国道469号が形成されており、本年度中には富士川がね橋が開通する見込みです。

南北方向には国道139号などが形成されていますが、東西方向と比較すると不足している状況にあり、平成31年2月に策定された交通計画においても南北交通軸の強化による「バランスのとれた道

富士市の産業と暮らしを支える、道路インフラの整備とは…
富士富士宮道路
西富士道路広見IC改良、新富士IC付近への新IC設置
国道1号富士由比バイパス富士立体
国道139号富士改良
(都) 本市場大淵線

路ネットワークの実現」が課題のひとつとされています。  
また、交通渋滞・混雑の緩和による「円滑な道路交通体系の実現」や、人・モノの対流を発生させる「戦略的な道路の整備」が課題として挙げられています。

## 富士市／道路ネットワークの課題



令和5年2月 富士地域の広域道路整備推進事業に関する勉強会(当所主催) 富士市の説明資料から抜粋



衆議院議員 細野豪志

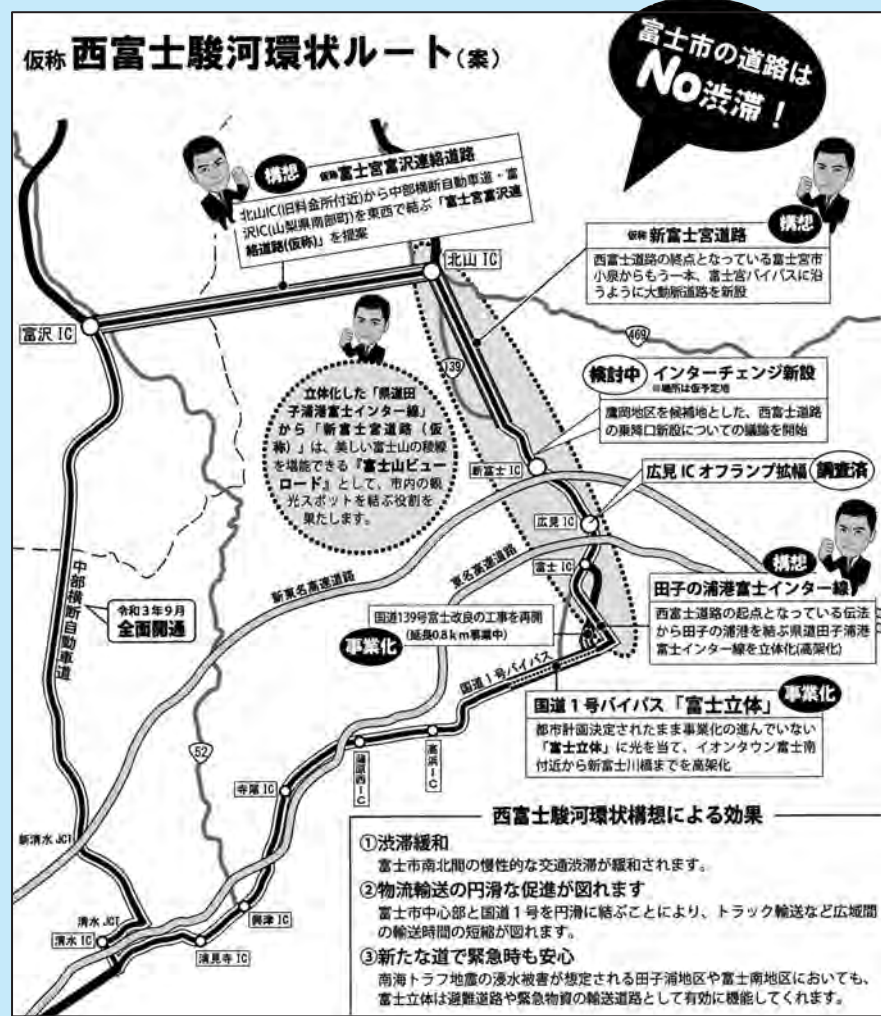
## 寄稿 「西富士駿河環状構想を実現しよう」



富士市が山梨県峡南地域や静岡市清水区と1つに結ばれる高速道路網が完成すれば、富士市内の交通渋滞が解消するだけでなく、物流効率化や観光客誘致などの大きな効果が期待できます。特に田子の浦港と北山間については、

富士市を含む岳南地域では南北間の道路網が極めて脆弱です。特に西富士道路では、朝晩を中心に慢性的な渋滞が発生して市民生活や物流の障害になってきました。これからポストコロナの観光客をお迎えする際にも、交通渋滞はマイナスです。

私は2021年の総選挙で「西富士駿河環状構想」を公約に掲げ、国や自治体に働きかけを行ってきました。この構想の中核は、西富士道路を延伸して富士市の田子から富士宮市の旧北山インターチェンジまでを結ぶ「富士富士宮道路」の建設です。同時に国道1号バイパスの田子の浦港から富士南(富士川橋)の間の「富士立体」を完成させることで、中部横断自動車道まで高速道路で直結することができ、やがて富士富士宮道路を中部横断自動車道の富士沢インターチェンジまで高速化する中で、「西富士駿河環状構想」を完成させることができます。



富士山の稜線がよく見える「富士山ビューロード」として観光需要が期待できます。また、南海トラフ地震をはじめとする災害時の避難路・緊急輸送路にもなります。

先日、国土交通省を中心に富士市、富士宮市、静岡市など関係者の間で岳南エリアの道路整備についてのワーキンググループを立ち上げることが決まりました。構想の実現に向けては、旧静岡二区選出の遠藤三郎元建設大臣の秘書をさせていただき、お願い申し上げます。



豪志スピリット 漫画「西富士駿河環状構想」から抜粋。全編はQRコードからお読みいただけます。



# 令和5年度 第36回 富士市産業まつり 商工フェア出店のご案内

本年も地域経済の活性化を目的に商工フェアを開催いたします。お客様の日頃のご愛顧に感謝をこめて、市民サービスに努め、商工業者の心意気を広くPRすべく盛大に開催します。今回の商工フェアは、これまで同様多くの来場者で賑わうよう、レイアウトの検討、出店内容の充実を図るなど企画しております。本趣旨をご理解いただき、皆様方の積極的なご参加をお待ちしております。

**【日 時】** 令和5年11月4日(土)・5日(日)

9:30～15:30 雨天決行(警報発令時は除く)

**【会 場】** 富士市中央公園(イベント広場・多目的広場)

**【内 容】** 商工業の展示販売、飲食の提供、ステージパフォーマンス、抽選会、投げ餅、製作体験コーナー、プレイランド(ふわふわ、ミニトレイン、ミニこどもの国)

**【前回実績】** 1日目(土)3万人/2日目(日)2.8万人 合計約5.8万人  
71社112小間(内移動販売車の持込4台)

**【参加資格】** 富士商工会議所会員、富士市商工会会員、その他実行委員会が認める者

**【出店料】(2日間)**

参加料1社(店) 12,000円

広告料1社(店) 5,000円

小間料1小間 4,000円

※1小間はテント半分です

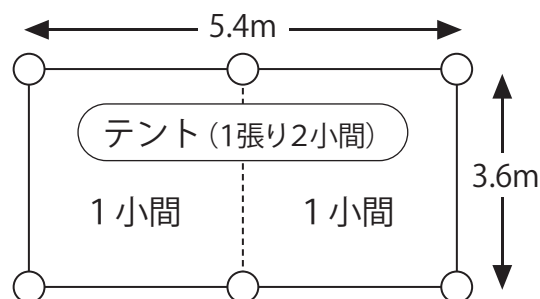
※出店場所は事務局にお任せ頂きます。

★飲食コーナーについては、最大小間数を2小間とさせていただきます。ご了承ください。

**【宣 伝】** 広報ふじ、静岡新聞紙面広告、地方紙、新聞折込チラシ、事前告知チラシ、ポスター掲示、SNSによる情報発信等で周知

**【申込方法】** 参加申込書にご記入いただき、事務局窓口又はFAXにてお申込み下さい。申込書は富士商工会議所ウェブサイトよりダウンロード頂けます。  
8月31日(木)〆切ですが、先着順にブースが埋まり次第、受付を終了します。

**【その他】** ○飲食関係の出店者は申込書に「飲食店営業(露店)」の写しを添付の上、応募してください。  
○富士市火災予防条例に基づき、イベント等で火気器具等を使用する場合、消火器の備え付けが義務付けられます。  
○搬出入時は会場内が大変混雑いたしますので、搬出入で使用できる車両は原則1者1台までとします。申請書に使用する車両のナンバー等をご記入ください。



富士商工会議所  
ウェブサイトは  
こちらから

問合せ/富士商工会議所 商業観光課 担当:小林(た)・小林(ゆ)  
TEL. 0545-52-0995 FAX. 0545-52-9796



レディースの  
参加歓迎!

第36回  
富士商工会議所

# 秋季会員親睦ゴルフ大会 参加者募集



会員事業所同士の親睦を深めるため、恒例の秋季会員親睦ゴルフ大会を開催いたします。  
お誘い合わせのうえ、奮ってご参加ください。

**【前回大会参加者平均スコア : 104 打 ※グロス】**

**【開催日】** 令和5年10月21日(土)

**【時間】** 集合:7時30分 開始:8時00分 OUT・IN

**【会場】** 南富士カントリークラブ 富士市大淵11702-3 TEL. 0545-36-0100

**【定員】** 16組64名 ※先着順

**【参加費】** 3,000円

**【プレー代】** キャディ付:19,350円(先着4組) セルフ:15,500円

※食事付。ゴルフ場のメンバーの方はメンバー料金となります。

**【競技方法】** 18ホールストロークプレー ダブルペリア方式

**【表彰式】** プレー終了後、クラブハウスにて行います。

**【その他】** 組み合わせ、スタート時間は事務局にご一任ください。

今大会では職場対抗戦は実施しません。

**【申込方法】** 同封の折込チラシをFAX、またはQRコードよりお申し込みください。

**【申込期限】** 令和5年9月29日(金)



問合せ/富士商工会議所 総務課  
TEL. 0545-52-0995



前回(第35回)大会参加者の皆さん

## 家族っていいね!

車と家族と ずう~とずっとお付き合い



## 福田特許事務所

特許、実用新案、意匠(デザイン)、商品の出願  
特許調査、訴訟、異議申立 など



毎週水曜日は、会議所にて  
無料相談を実施しています。

要予約

〒105-0003 東京都港区西新橋1-6-13 柏屋ビル2階  
TEL 03-3501-8751 FAX 03-3501-3786

## 貴社の広告を企業先へ配達

貴社の折込チラシを当所の会報誌と同封し、配達するサービス「情報ポケット便」。現在会員事業者約4,400件へ配達しております。ぜひ皆様の事業PRやセミナー案内などにご活用ください。

サイズ	料金(1回ご利用あたり)
A4/B5	33,000円(税込)
B4/A3(2つ折加工済みの場合)	49,500円(税込)



申込方法など、  
詳細につきましては、  
下記のQRコードより  
ご確認ください。



問合せ/富士商工会議所 総務課  
TEL. 0545-52-0995



# インボイス制度セミナー

インボイスを登録したけど… 実際なにするの？  
**経理担当者 必見!! 請求書の書式、経理処理の方法、納付税額の計算方法 etc  
 全てお伝えいたします**



令和5年10月1日からインボイス制度が始まります。  
 本セミナーでは、インボイスを登録したが実務業務で何に注意すれば良いかをお伝えいたします。

請求書の様式、返金・値引き等があった場合の処理、インボイス保存義務が免除される取引、家賃を口座振替で支払っている場合の処理など、具体例を交えつつ説明いたします。

**【日 時】** 令和5年9月15日(金) 13:30～  
**【会 場】** 富士商工会議所 4階会議室  
**【定 員】** 100名  
**【受講料】** 無料  
**【講 師】** 税理士法人 坂本&パートナー  
 山尾 秀則 氏  
**【申込方法】** 下記QRより申込み、またはTELにて  
 お申込みください。



問合せ/富士商工会議所 経営相談課  
 TEL. 0545-52-0995



**NTK株式会社**

株式会社 東亜ビルサービス / 有限会社 東亜美装

本 社 〒419-0201  
 静岡県富士市厚原131番地の1  
 TEL. (0545) 72-3211  
 TEL. (0545) 72-3300  
 URL. <http://www.toa-bs.co.jp>

東京支店 〒104-0041  
 東京都中央区新富1丁目  
 7-14三和ビル4階  
 TEL. (03) 6280-3606  
 E-mail. [info@toa-bs.co.jp](mailto:info@toa-bs.co.jp)

**NTK株式会社**

本 社 〒103-0026  
 東京都中央区日本橋兜町16-9  
 第三松木ビル3階  
 TEL. (03) 5614-0720  
 URL. <https://www.ntkkk.co.jp>

- ◇清掃・設備保守 ◇飲料水貯水槽清掃 ◇施設・交通誘導警備 ◇衛生害虫防除
- ◇空気環境測定 ◇マンション管理 ◇一般・産業廃棄物収集運搬処理 ◇清掃資器材販売

- ◇不動産賃貸・売買 ◇ビル修繕工事一式
- ◇ビル管理・経営代行 ◇設備・保守・メンテナンス

お客様の危機管理と遵法をサポートする…



**サンコー防災株式会社**



本 社・本 店 〒417-0058 富士市永田北町9-15  
 TEL.0545-52-3973 FAX.0545-52-7140  
 富士宮営業所 〒418-0052 富士宮市淀平町926  
 静岡支店 〒422-8063 静岡市駿河区馬淵2-4-1  
 清水営業所 〒424-0006 静岡市清水区石川本町2-7  
 藤枝営業所 〒426-0044 藤枝市大東町448-1  
 袋井営業所 〒437-0065 袋井市堀越1130-6 TMビル102  
 三島支店 〒411-0907 駿東郡清水町伏見269-5  
 御殿場営業所 〒412-0043 御殿場市新橋926-13  
 伊豆営業所 〒410-2322 伊豆の国市吉田559-1  
 松崎事務所 〒410-3624 賀茂郡松崎町江奈277-2

- 建設業許可：静岡県知事 許可 第000314号
- 取扱品目：各種消防設備(消火器、スプリンクラー設備等)  
 警報設備(自動火災報知設備、非常警報設備等)  
 避難設備(避難器具、誘導灯及び誘導標識等)  
 地震対策用品、監視カメラ、インターホン等
- 資格所持者：(正社員)  
 消防設備士 甲種(特類12名、1類38名、2類26名、3類25名、4類75名、5類26名)  
 消防設備士 乙種(2類1名、4類21名、5類1名、6類67名、7類29名)  
 消防設備点検資格者(特種2名、1種62名、2種58名)  
 防火対象物点検資格者(42名)、防災管理点検資格者(15名)  
 電気工事士(1種3名、2種22名)、防火管理者(甲種3名)  
 防火設備検査員資格者(20名)、防犯設備士(2名)  
 危険物取扱者 甲種(2名)  
 危険物取扱者 乙種(1類5名、2類5名、3類4名、4類14名、5類5名、6類5名)  
 危険物取扱者 丙種(1名)  
 工事担当者(デジタル第1種2名、DD第1種1名、A1第3種2名)  
 管工事施工管理技士(1級1名)、配管技能士(2級1名)  
 電気工事施工管理技士(1級1名、2級1名)  
 建設業経理士(1級2名、2級5名)



※2023年7月現在

受講  
無料

会員限定 従業員の人材育成に

# 日商簿記3級eラーニング講座

富士商工会議所では適切な経理処理に必要な商業簿記の修得を後押しするため、  
期間中受け放題のeラーニング講座を無料で提供します。  
新入社員や中堅社員のスキルアップ、経理担当となった従業員に  
もう一度基礎から修得させたい場合などにご活用ください!

## eラーニング講座 3つのメリット

- ①書籍だけでは理解しにくいこともWEB講義の視聴で分かりやすい
- ②苦手分野を何度でも視聴・演習できる
- ③分からない点を講師に質問できる

対 象	会員事業所およびその従業員
学習レベル	日商簿記3級程度
講座内容	WEB講義26回(約30時間)と答案練習15回(約20時間) 模擬問題10回分(答案作成1時間+解説1.5時間/回)
講 師	一般社団法人日本商業教育振興会
学習期間	約3か月(目安)

※受講にはパソコン(タブレット、スマホ)とネット環境が必要です。  
※テキスト代など、受講にかかる費用は一切ございません。

### <申込方法>

- ①右記QRコードより必要事項を入力し、お申し込みください。
- ②お申込み手続き終了後、ご登録のメールアドレス宛に受講ID・パスワード等をご案内します。  
※ID等のご案内には2週間程度かかります。  
※従業員の方は必ず会社を通じてお申し込みください。  
※1利用者につきID等を1つ発行します。受講者数の上限はありません。



### 【注意事項】

- 本講座のコンテンツ(テキストや動画等)に関する著作権は、一般社団法人日本商業教育振興会に帰属します。
- 本講座は、申込事業者内においてご活用ください。複製、二次利用等は、禁止とします。



問合せ先/富士商工会議所 経営相談課 TEL. 0545-52-0995

## 簿記検定3級 試験情報

統一試験

【日時】2023年11月19日(日)、2024年2月25日(日)

【会場】富士商工会議所 受験料2,850円(税込)

自身のタイミングで受験できるネット試験もあります。詳しくは右記QRコードから。



# 令和5年10月から「水道料金」と「公共下水道使用料」が変わります

## 〔主な変更点〕

水道料金の全口径と公共下水道使用料の基本料金を変更します。また、水道料金(口径13mm～25mm)及び公共下水道使用料ともに使用水量の少ない世帯の負担を考慮し、基本水量制は廃止します。

## 〔いつから新料金?〕

11月検針(9月中旬から11月中旬までの使用分)の12月請求分のうち後半1か月分から新料金

12月検針(10月中旬から12月中旬までの使用分)の1月請求分から新料金

## ■水道料金(1か月当たり、税込み)

### ① 基本料金(口径による月ごとの利用料金)

口径	旧料金 → 新料金
13mm	979円 → 1,232円
20mm	1,562円 → 1,815円
25mm	2,222円 → 2,552円
30mm	2,618円 → 3,311円
40mm	5,060円 → 6,226円
50mm	7,755円 → 9,460円
75mm	19,030円 → 22,880円
100mm	33,660円 → 40,480円
150mm	58,630円 → 70,400円

+

### ② 従量料金(月ごとに使用した水の量に応じた料金)

使用水量	口径	料金
1～10m <sup>3</sup>	25mm以下	0円 → 11円 (基本水量10m <sup>3</sup> を廃止)
11～20m <sup>3</sup>		88円(変更なし)
1～20m <sup>3</sup>	30mm以上	88円(変更なし)
21～50m <sup>3</sup>	全口径	104円50銭(変更なし)
51～100m <sup>3</sup>		121円(変更なし)
101m <sup>3</sup> ～		132円(変更なし)

検針は2か月に1度行っており、検針で確認した水量を2か月で割って各1か月分を計算します。  
端数は検針日の属する月に加えます。(水道・下水道とも)

## ■公共下水道使用料(1か月当たり、税込み)

区分	旧料金	新料金
基本料金	1,430円 (基本水量10m <sup>3</sup> までを含む)	1,342円 (基本水量制廃止)
従量料金 (1m <sup>3</sup> につき)	10m <sup>3</sup> 以下のもの	11円
	10m <sup>3</sup> を超え20m <sup>3</sup> までのもの	121円
	20m <sup>3</sup> を超え30m <sup>3</sup> までのもの	137円50銭
	30m <sup>3</sup> を超え50m <sup>3</sup> までのもの	148円50銭
	50m <sup>3</sup> を超え100m <sup>3</sup> までのもの	159円50銭
	100m <sup>3</sup> を超え500m <sup>3</sup> までのもの	170円50銭
500m <sup>3</sup> を超えるもの	181円50銭	変更なし

※改定した水道料金・公共下水道使用料はこちらでも確認・計算ができます。→



問合せ/富士市上下水道部 上下水道営業課 〒416-8686 富士市本市場441-1(静岡県富士総合庁舎6階)

(水道料金) 水道料金担当  
TEL. 0545-67-2827  
FAX. 0545-67-2891

(公共下水道使用料) 下水道使用料担当  
TEL. 0545-67-2828  
FAX. 0545-67-2891



# 中小企業景況調査結果

[令和5年4月～6月]  
富士商工会議所調べ

## 調査実施要領

富士市内中小企業の景気動向と経営状況について調査を実施した。  
製造・建設・卸売・小売・サービス業の5産業、208事業所（回収率67.3%）を対象に、「令和5年4月～6月」の3ヶ月間の生産・売上および経営状況の調査を行い、その結果を産業別にまとめた。

## DI（景気動向指数）とは

『上昇・増加・好転』したとする企業割合から、『下降・減少・悪化』したとする企業割合を差し引いた値。

### 調査期間

前期▷令和5年1月～3月

今期▷令和5年4月～6月

来期▷令和5年7月～9月

### [業況DI]

製造業は下降。卸売業は横ばい。小売業、サービス業、建設業は上昇。来期予想は小売業は下降を予想。建設業、サービス業は横ばい。製造業、卸売業は上昇。

業種	前期	今期(前年同期)	来期予想
製造業	▲26.5 ↓	▲34.2(▲39.4) ↗	▲28.9
建設業	▲19.2 ↗	0.0(▲31.0) →	0.0
卸売業	▲8.7 →	▲10.5(▲11.5) ↗	5.3
小売業	▲20.0 ↗	0.0(▲13.0) ↓	▲29.4
サービス業	▲19.2 ↗	14.3(▲6.9) →	10.3
全産業	▲19.4 ↗	▲8.4(▲21.4) →	▲9.2

### [売上高DI]

卸売業、小売業、サービス業は下降。製造業、建設業、サービス業は上昇。来期予想は製造業、建設業、小売業は下降。卸売業は横ばい。サービス業は上昇。他4業種で上昇。

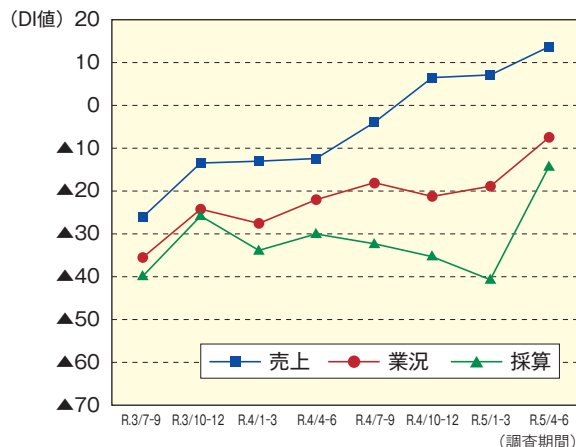
業種	前期	今期(前年同期)	来期予想
製造業	▲14.7 ↗	13.2(▲26.5) ↓	5.2
建設業	▲19.2 ↗	14.8(▲21.4) ↓	3.5
卸売業	23.9 ↓	15.8(▲14.8) →	15.8
小売業	30.0 ↓	17.7(▲4.3) ↓	▲17.7
サービス業	29.7 ↓	10.3(10.4) ↗	38.0
全産業	7.1 ↗	13.9(▲12.1) →	10.7

### [採算DI]

卸売業は横ばい。製造業、建設業、小売業、サービス業は上昇。来期予想は製造業、小売業は下降。建設業は横ばい、卸売業、サービス業は上昇。

業種	前期	今期(前年同期)	来期予想
製造業	▲61.7 ↗	▲26.3(▲58.8) ↓	▲34.2
建設業	▲42.3 ↗	▲10.7(▲39.3) →	▲10.8
卸売業	▲21.7 →	▲21.1(▲15.4) ↗	▲10.5
小売業	▲40.0 ↗	▲11.8(▲13.1) ↓	▲29.4
サービス業	▲27.0 ↗	0.0(▲13.8) ↗	10.4
全産業	▲40.3 ↗	▲14.6(▲30.0) →	▲15.2

### [全産業主要調査項目の前年同期比DI推移状況]



今期調査では、全産業合計の業況DIが+11ポイント、売上DI+6.8ポイント、採算DIが+25.7ポイントの改善となった。来期の予測について業況・売上・採算DIのいずれも横ばいの予想となった。産業別の来期業況DIは、製造業・卸売業が上昇、建設業・サービス業は横ばい、小売業は下降を予想。売上DIは、サービス業は上昇、卸売業は横ばい、製造業・建設業・小売業は下降を予想。採算DIは卸売業・サービス業は上昇、建設業は横ばい、製造業、小売業は下降の予想となった。全体を通して、バラつきはあるが「人流増」「受注増」「業務多忙」等前向きなコメントが増えており、コロナ5類移行後のプラスの影響が始まっているようだ。一方で、値上げ交渉に苦戦している業者が多く、物価高騰の影響を解消できていない様子が見取れる。経営上の問題点では、製造業・卸売業・小売業では「商品、原材料仕入れ価格の上昇」、建設業では「人材不足」、サービス業では「販売価格値上げ難」がそれぞれ1位となった。



# 署中お見舞申し上げます

富士トラック(株) 代表取締役社長 羽切和彦	古谷商事(有) 代表取締役社長 古谷明寛	福泉産業(株) 代表取締役社長 佐藤順仁	岳南鉄道(株) 取締役社長 橋田昭	勸業愛会聖隷富士病院 事務局長 新宮恵介	トヨウカラー(株)富士製造所 執行役員富士製造所長 細川優	(株)中原料店 代表取締役社長 田中康久
船村興産倉庫(株) 代表取締役社長 船村雅彦	(株)ミス・バラエティー 代表取締役社長 栗田佳幸	三菱商事ライサイエンス(株)富士工場 富士工場長 岡本賢二	(株)タカキュー 代表取締役社長 佐野寛	(株)サトー商事 取締役顧問 佐藤博俊	大ニ製紙(株) 代表取締役社長 滝口陽子	(株)大村総業 代表取締役社長 等々力けい子
岩山石油(株) 代表取締役社長 岩山義昭	表富士観光(株) 取締役社長 上田智哉	井出徳建設(株) 代表取締役社長 井出清徳	大芳産業(株) 代表取締役社長 秋山政美	(株)高田企画 代表取締役社長 高田清太郎	特種東海エコロジ(株) 代表取締役社長 影山正樹	保科リース(株) 代表取締役社長 保科喜章
昭和油業(株) 代表取締役社長 佐野裕永	(株)鈴木自動車 代表取締役社長 鈴木秀昭	井出徳建設(株) 代表取締役社長 井出清徳	(株)ホンダクリオ富士 代表取締役社長 前嶋一及	田子の浦漁業(株) 代表理事組合長 芹澤豊	イデキョウホーム(株) 代表取締役社長 井出克広	(株)富士測量事務所 代表取締役社長 杉山博
(有)ひと津 取締役会長 鈴木康弘	つくる社会保険労務士法人 代表社員 井上幹世	エコフィールド(株) 代表取締役社長 強矢到	ムラカタ(株) 代表取締役社長 村方順一郎	(有)東亜美装 代表取締役社長 宮本信勇	(有)増田製作所 代表取締役社長 増田榮一	(株)富士リースセンター 代表取締役社長 吐前敏孝
富士川まちづくり(株) 代表取締役社長 伊藤高義	(株)TOKAIケイアール ネットワーク富士支店 支店長 志田宙雄	遠藤建設(株) 代表取締役社長 遠藤夏美	(株)池田ネジ商会 代表取締役社長 池田勝弘	富士グリーンホテル高橋 代表取締役社長 高橋孝行	(有)増田製作所 代表取締役社長 増田榮一	富士地区貨物運送事業(株) 理事長 吉野正則
(有)星野新聞堂 代表取締役社長 星野茂	(株)ハンザワ 代表取締役社長 半澤敏夫	(株)協和工務店 代表取締役社長 鈴木淳	東陽紙業(株) 代表取締役社長 長田邦夫	(株)富士グランド富士 取締役社長 戸塚祐一朗	(株)プランニング富士 代表取締役社長 鈴木和彦	富士地区貨物運送事業(株) 理事長 吉野正則
(有)わかつき 代表取締役社長 若月正章	植田産業(株) 代表取締役社長 植田眞晴	静岡ホーチキ(株) 代表取締役社長 遠藤哲也	アクサ生命保険(株)富士営業所 営業所長 磯部圭介	(株)三井物産 代表取締役社長 山田泰正	(株)オグマ商会 代表取締役社長 望月昇	(株)長谷川鉄工所 代表取締役社長 長谷川智基
旭商事(株) 代表取締役社長 鈴木清久	富士スパイラル工業(株) 代表取締役社長 望月政光	田村電業(株) 代表取締役社長 田村洋	(株)清水銀行富士支店 理事支店長 勝又洋	(有)フジビジネス 取締役社長 望月昇	ハリマ化成(株)富士工場 富士工場長 加藤裕一	(株)富士アセレン工業(株) 代表取締役社長 望月康平
飯田工業薬品(株) 代表取締役社長 飯田悦郎	(株)アトマックス 代表取締役社長 池田大祐	(株)藤島組 取締役会長 遠藤典生	スルガ銀行(株)富士吉原支店 支店長 勝亦卓	(株)セイコークリエイト 代表取締役社長 中村佳克	富士酸素工業(株) 代表取締役社長 望月悠平	(株)中村組 代表取締役社長 井澤省史
富士中央青果(株) 代表取締役社長 小林充	齋藤食品工業(株) 代表取締役社長 齋藤泰章	松本工業(株) 代表取締役社長 佐藤義幸	(株)キリンライオン静岡富士自動車学校 専務取締役 田村彰祥	大洋工業(株) 代表取締役社長 山下英紀	ゴードー商事(株) 代表取締役社長 久保田東	(株)井製紙(株) 取締役社長 井出浩之

旭化成(株)富士支社 上席理事兼富士支社長 野崎貴司	常議員 井出貴臣	富士共和製紙(株) 代表取締役社長 井出篤志	東名電機(株) 代表取締役社長 上柳正仁	井上建設(株) 代表取締役社長 井上勇次	(株)陽陽軒 代表取締役社長 石井大介	丸井製紙(株) 取締役社長 井出浩之
(株)ダイワ・エム・ティ 代表取締役社長 和久田恵子	F K 産業(株) 代表取締役社長 菅野清貞	丸富製紙(株) 代表取締役社長 佐野武男	日本食品化工(株)富士本社 執行役員 中村哲也	平和建設(株) 代表取締役社長 久保田貴久	(株)静岡銀行富士中央支店 理事支店長 三浦剛	(株)ADEKA富士工場 富士工場長 草野昭二
(株)イーシーセンター 代表取締役社長 海野幸男	王子エフテックス(株)東海工場 執行役員東海工場長 末永浩	(株)小林製作所 代表取締役社長 戸田訓人	西山工業(株) 代表取締役社長 小林公一	富士急静岡バス(株) 取締役社長 斎藤俊之	(株)市川宏	(株)興和(株)富士工場 富士工場長 篠原清
王子エフテックス(株)東海工場 執行役員東海工場長 末永浩	王子マテリア(株)富士工場 富士工場長 田中数敬	静岡ガス(株)富士支社 富士支社長 山田昌宏	東芝キャリア(株)富士事業所 富士事業所長 本橋秀明	井上建設(株) 代表取締役社長 井上勇次	(株)石井組 代表取締役社長 石井肇	(株)ADEKA富士工場 富士工場長 草野昭二
春日製紙工業(株) 代表取締役社長 久保田雅則	王子エフテックス(株)東海工場 執行役員東海工場長 末永浩	静岡ガス(株)富士支社 富士支社長 山田昌宏	東京電力パワープランド(株)富士支社 支社長 杉本一成	井上建設(株) 代表取締役社長 井上勇次	(株)井出組 取締役会長 井出勇次	(株)ADEKA富士工場 富士工場長 草野昭二
丸富製紙(株) 代表取締役社長 佐野武男	(株)かつまた 代表取締役 勝亦英夫	(株)丸石製作所 代表取締役社長 石川眞	日本食品化工(株)富士本社 執行役員 中村哲也	井上建設(株) 代表取締役社長 井上勇次	平和建設(株) 代表取締役社長 久保田貴久	(株)井製紙(株) 取締役社長 井出浩之
丸富製紙(株) 代表取締役社長 佐野武男	(株)かつまた 代表取締役 勝亦英夫	(株)丸石製作所 代表取締役社長 石川眞	西山工業(株) 代表取締役社長 小林公一	井上建設(株) 代表取締役社長 井上勇次	平和建設(株) 代表取締役社長 久保田貴久	(株)井製紙(株) 取締役社長 井出浩之
丸富製紙(株) 代表取締役社長 佐野武男	(株)かつまた 代表取締役 勝亦英夫	(株)丸石製作所 代表取締役社長 石川眞	西山工業(株) 代表取締役社長 小林公一	井上建設(株) 代表取締役社長 井上勇次	平和建設(株) 代表取締役社長 久保田貴久	(株)井製紙(株) 取締役社長 井出浩之

